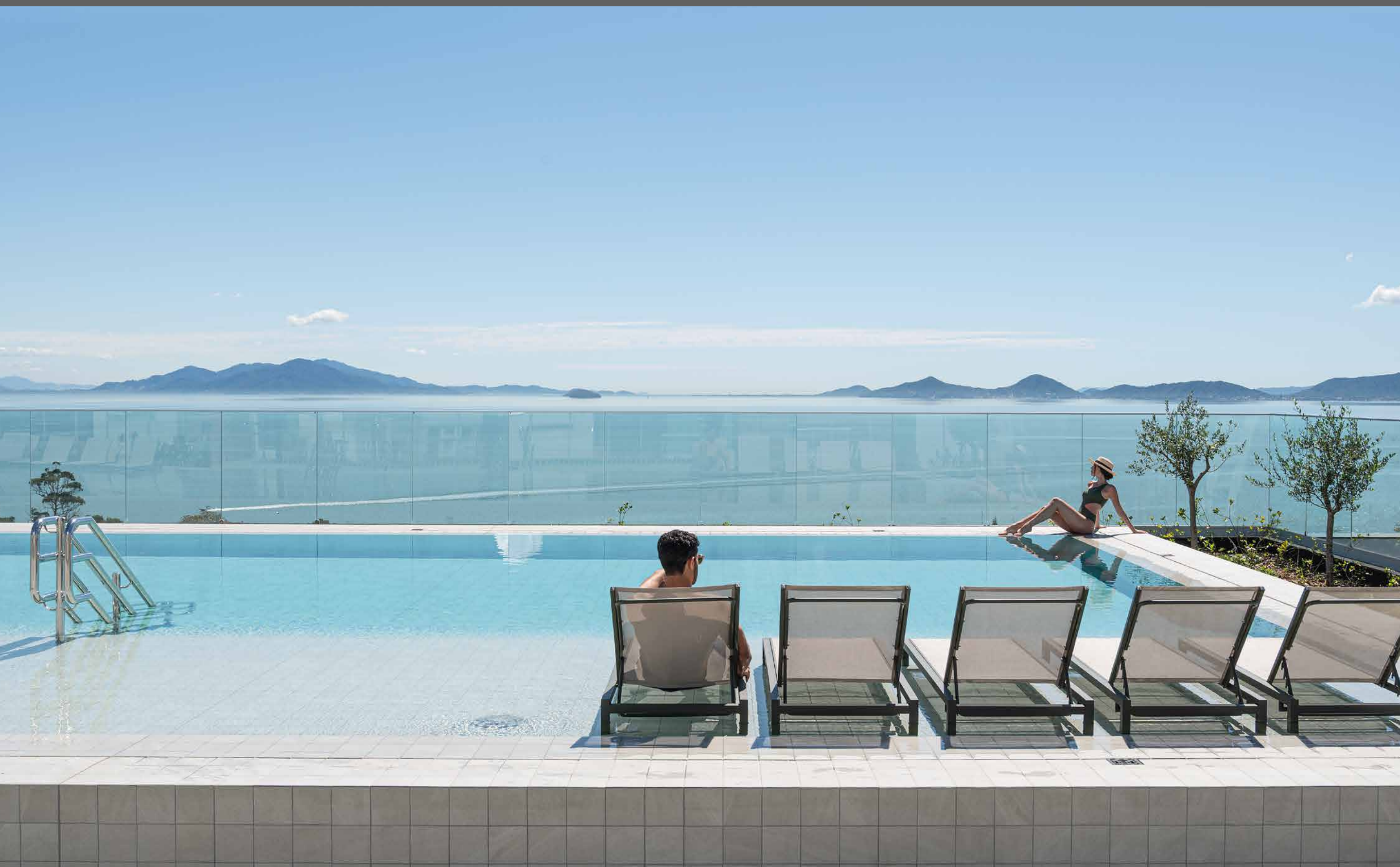




O VALOR DE
ANTECIPAR O FUTURO:
POR QUE INVESTIR EM
IMÓVEIS NA PLANTA

WKOERICH

O mercado imobiliário de alto padrão exige visão estratégica e a capacidade de identificar oportunidades antes que elas atinjam seu ápice. No cenário atual, a aquisição de imóveis na planta consolidou-se não apenas como uma forma de planejar a moradia, mas como um dos veículos de investimento mais seguros, quando realizado com construtoras de tradição e confiança, e rentáveis para quem busca solidez patrimonial.

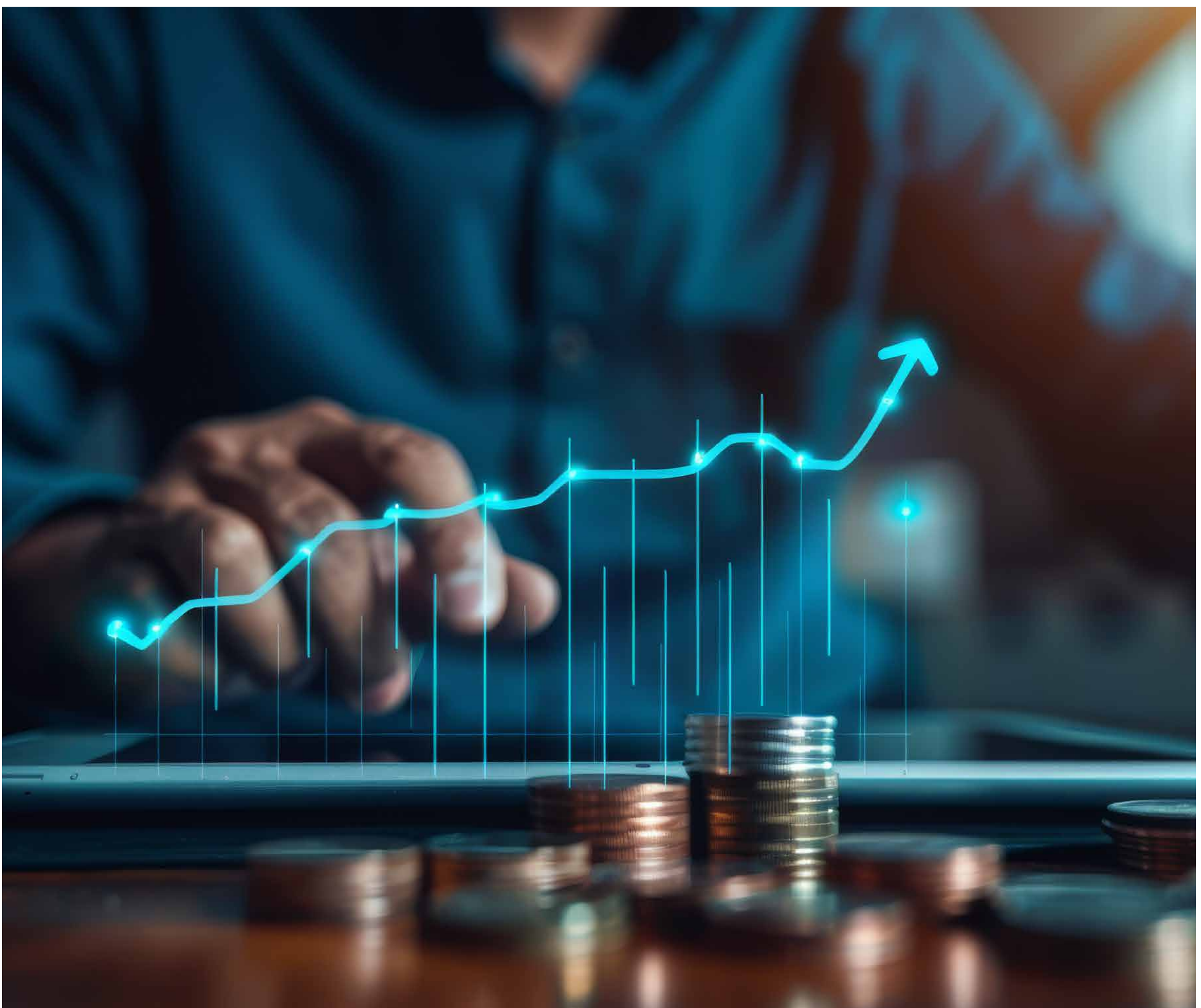


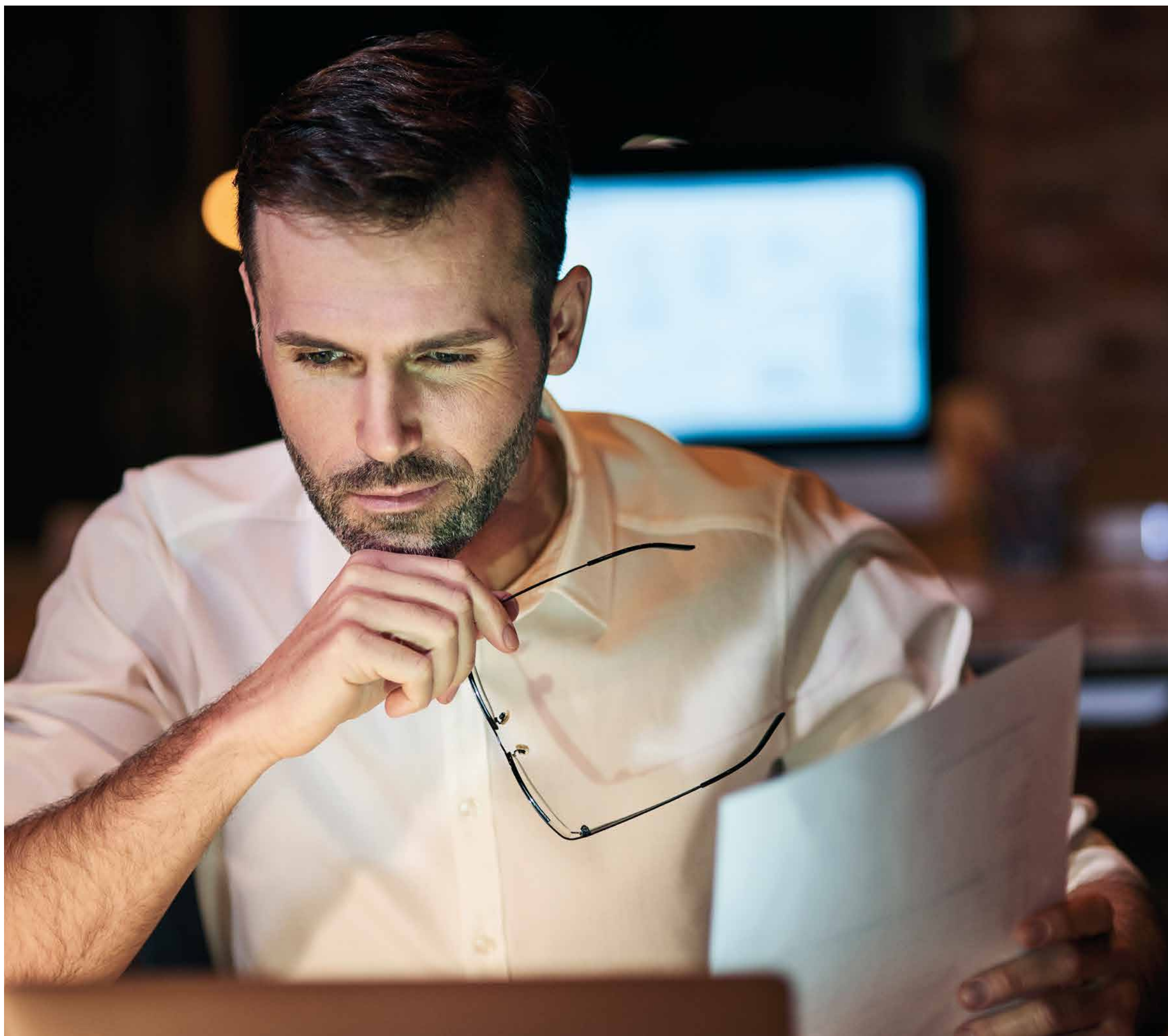
WKOERICH

Valorização estratégica e ganho de capital

A matemática do imóvel na planta é fundamentada na valorização progressiva. Ao adquirir uma unidade no lançamento, o investidor aporta capital em um ativo precificado com valores de hoje, mas que será entregue com a valorização de mercado de amanhã.

Historicamente, a diferença entre o valor de lançamento e o valor de mercado após a entrega das chaves pode representar um salto significativo de valorização, frequentemente superando índices de renda fixa no mesmo período. Esse "gap" de valor é o prêmio pela antecipação.





Flexibilidade financeira e fluxo de caixa

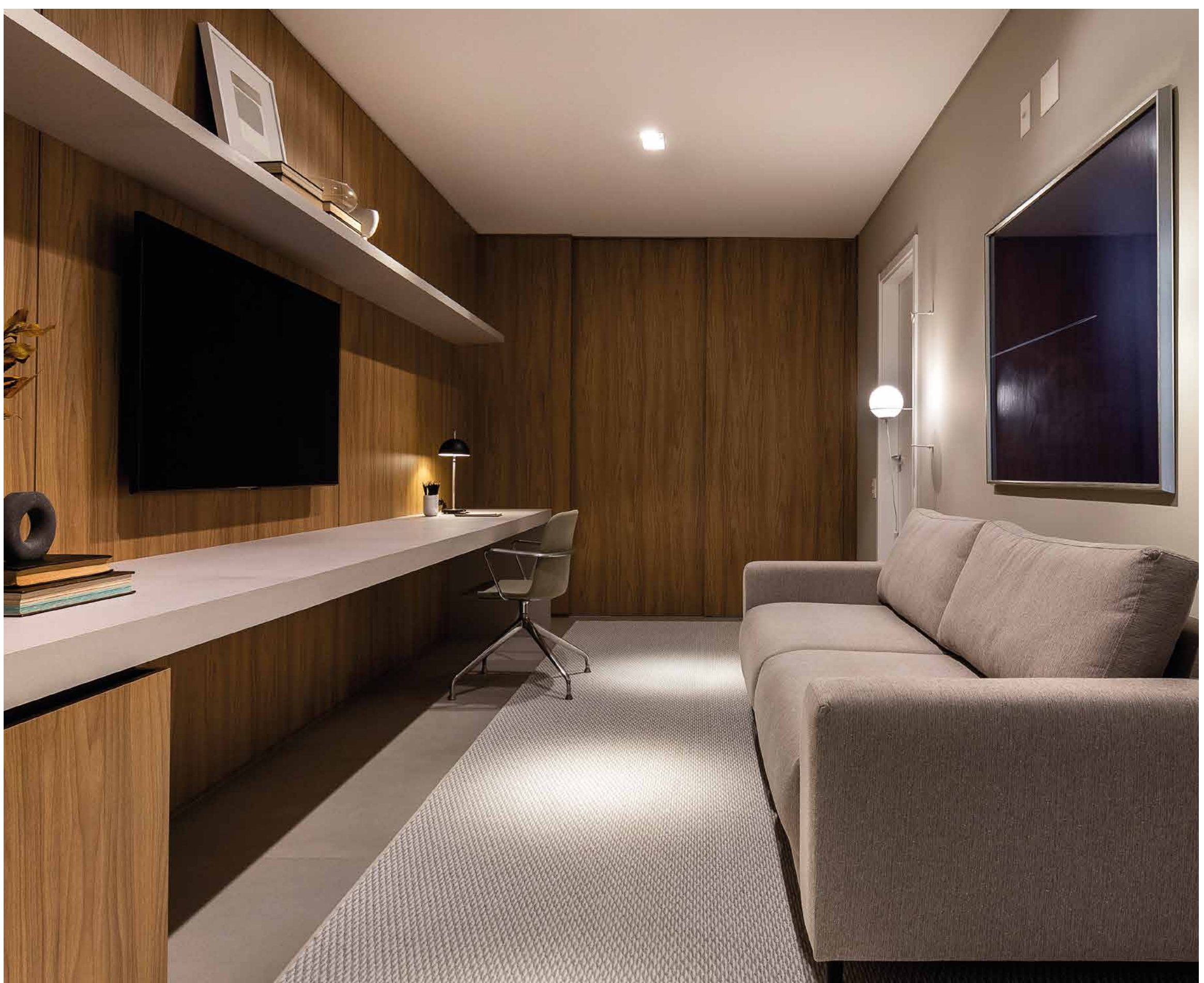
Diferente da compra de um imóvel pronto, onde o desembolso precisa ser imediato ou vinculado a financiamentos bancários complexos, a modalidade na planta permite uma arquitetura financeira personalizada:

- **Aporte gradual:** o pagamento é diluído ao longo do cronograma de obras, permitindo que o investidor mantenha sua liquidez em outros ativos enquanto constrói seu patrimônio imobiliário.
- **Negociação direta:** a relação direta com a construtora facilita condições que se moldam ao fluxo de caixa do cliente, sem a rigidez das instituições financeiras tradicionais.

Excelência construtiva e longevidade

Morar ou investir em um **WKoerich** significa ter acesso ao que há de mais avançado em engenharia e tecnologia residencial. Um imóvel novo entrega benefícios que o mercado de usados não consegue suprir:

- **Eficiência de manutenção:** instalações elétricas e hidráulicas modernas reduzem drasticamente o custo de manutenção nos primeiros dez anos.
- **Personalização (customização):** a possibilidade de realizar ajustes de acabamento durante a obra garante que o imóvel seja entregue exatamente conforme a necessidade do proprietário, evitando reformas posteriores.



Planejamento e burocracia



Comprar um imóvel na planta oferece vantagens estratégicas que vão muito além do preço atrativo. Ao optar por essa modalidade, você garante benefícios exclusivos em três pilares principais:

1. Personalização e prioridade de escolha

Quanto mais cedo você entrar no projeto, preferencialmente no lançamento, maior é o seu poder de escolha. Você não precisa se adaptar ao que sobrou; pelo contrário, pode selecionar a unidade com a incidência solar ideal, definir o andar de sua preferência (seja pela vista ou pela praticidade) e até escolher entre diferentes configurações de planta oferecidas pela construtora, garantindo que o imóvel reflita exatamente o seu estilo de vida.

2. Planejamento financeiro e logístico

O período de obras é um grande aliado. Além de permitir o parcelamento da entrada de forma mais flexível, esse intervalo de tempo é ideal para você planejar a mudança e o projeto de decoração com calma. Você ganha fôlego para contratar arquitetos, pesquisar móveis e orçar acabamentos, evitando o estresse das decisões de última hora.

3. Burocracia reduzida e segurança jurídica

Diferente de um imóvel usado, que pode carregar históricos complexos de antigos proprietários, o imóvel na planta tem uma documentação simplificada. A construtora intermedia grande parte do processo burocrático, garantindo que você receba uma unidade com histórico limpo e regularizado perante os órgãos competentes.



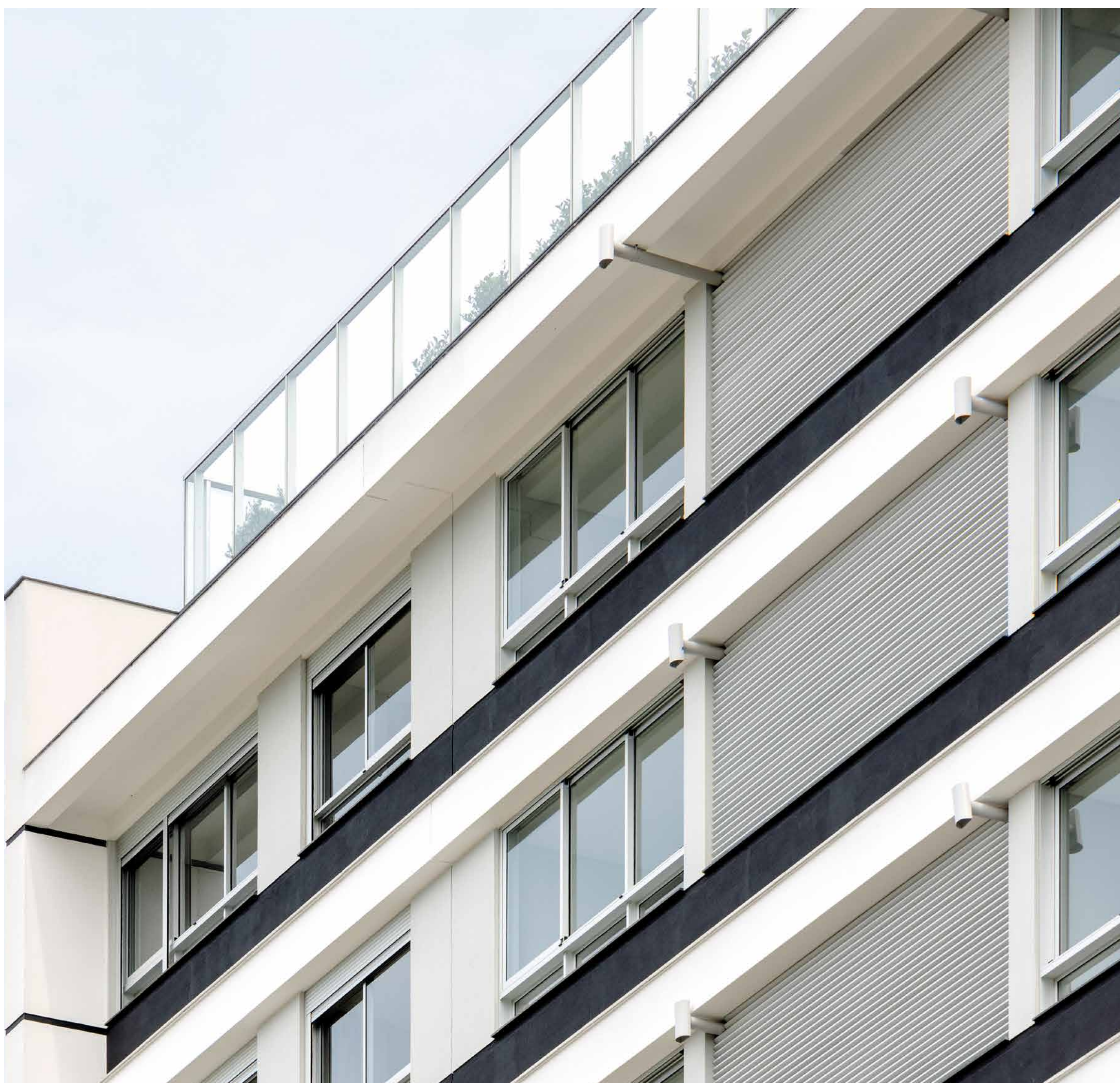
O estilo de vida contemporâneo

Os empreendimentos modernos são projetados para atender às novas demandas sociais. Áreas de lazer que funcionam como extensões da casa, como espaços gourmet de alto padrão, rooftops integrados e infraestrutura para trabalho híbrido, são diferenciais que garantem alta liquidez tanto para revenda quanto para locação.



A segurança da tradição

O maior benefício de adquirir um imóvel na planta reside na confiança depositada em quem assina o projeto. A **WKOerich**, com trajetória marcada pelo rigoroso cumprimento de prazos e excelência no acabamento, transforma a espera pela entrega em uma jornada de segurança e transparência. Escolher um imóvel na planta é, acima de tudo, garantir um lugar no futuro desenvolvimento urbano das regiões mais nobres, com a assinatura de quem entende de construção e valor.



Investir em um imóvel na planta é, em última análise, um exercício de inteligência patrimonial. É a oportunidade de unir a rentabilidade do mercado imobiliário à realização de um projeto de vida sob medida.

Com a **WKoerich**, você não adquire apenas metros quadrados; você assegura um ativo de alto padrão com garantia de valorização e o respaldo de quem molda o skyline de forma impecável.



O próximo capítulo da sua história merece um endereço à altura. Antecipe-se ao mercado e garanta a sua unidade no lançamento.

Convidamos você a
conhecer esses espaços em
nossos empreendimentos
através do site



wkoerich.com.br

ou em nossas
redes sociais



@wkoerichimoveis

WKOERICH